

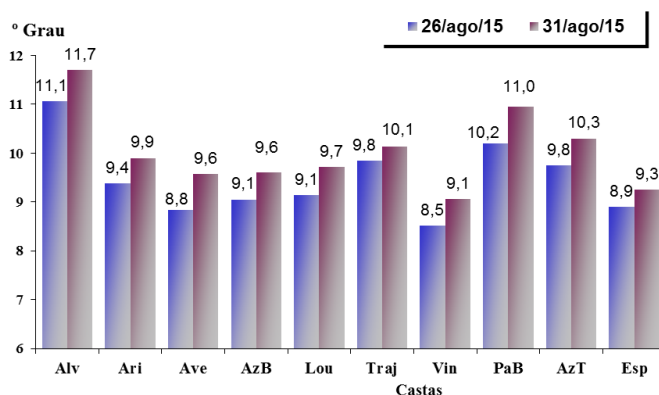
## Delegação Bastos-Douro

**Locais de recolha (concelho/freguesias):** mapa em anexo

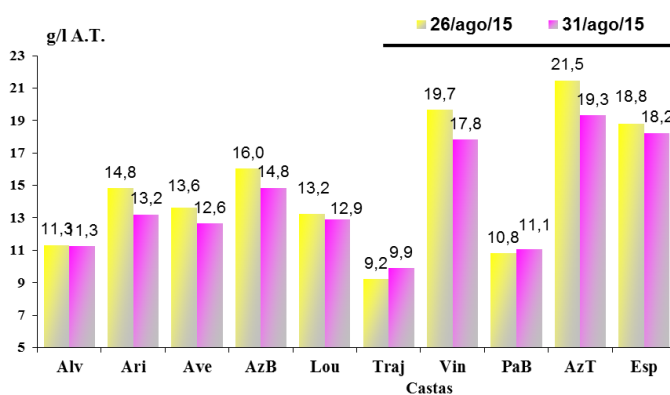
**Castas:** Alvarinho (Alv); Arinto (Ari); Avesso (Ave); Azal Branco (AzB); Loureiro (Lou); Trajadura (Traj); Azal Tinto (AzT); Padeiro (PaB); Vinhão (Vin); Espadeiro (Esp)

**Parâmetros:** peso de 100 bagos; álcool provável; acidez total\*; azoto assimilável\*; pH; ácido L-málico\* e ácido tartárico\*. Análises realizadas pela DRAPN e as assinaladas com \* pelo Laboratório CVRVV

### ALCOOL PROVÁVEL



### ACIDEZ TOTAL



Castas	Código	Freguesia (Concelho)	Peso (g)	Azoto Assimilável mg/dm <sup>3</sup>	pH	Alcool Provável (° Grau)	Ácido L-Málico (g/dm <sup>3</sup> )*	Ácido Tartárico (g/dm <sup>3</sup> )*	Acidez Total (g/l AT)*
Alv	27	Sobrado (Valongo)	166,2	142	2,90	10,7	7,84	3,99	12,33
	32	Moure (Felgueiras)	120,2	161	2,83	10,9	9,47	4,65	14,68
	34	Veade (Celorico Basto)		Os Bagos não foram entregues					
	35	Veade (Celorico Basto)	140,1	201	2,96	12,9	5,78	3,96	10,34
	36	Travanca (Amarante)	143,4	110	2,97	11,9	5,88	3,24	9,85
	37	Gondar (Amarante)	147,1	186	3,01	12,1	4,46	4,43	9,11
	27	Sobrado (Valongo)	148,2	82	2,73	8,4	8,94	5,85	15,60
Ari	28	Paço de Sousa (Penafiel)	206,9	143	2,87	10,2	6,68	5,35	12,92
	30	S. Fins do Torno (Lousada)	171,7	147	2,85	9,8	6,78	5,33	12,93
	31	Infantas (Guimarães)	226,8	210	2,81	9,6	6,99	5,83	13,71
	32	Moure (Felgueiras)	151,1	66	2,83	10,4	6,44	5,46	12,58
	34	Veade (Celorico Basto)		Os Bagos não foram entregues					
	35	Veade (Celorico Basto)	242,2	137	2,82	10,2	7,94	5,49	14,01
	37	Gondar (Amarante)	139,0	164	2,82	10,3	5,57	6,55	12,97
Ave	39	Tresouras (Baião)	187,1	103	2,90	11,6	4,62	4,90	10,02
	48	Galegos (Penafiel)	191,2	146	2,76	8,2	8,09	6,10	15,00
	52	Ariz (M de Canaveses)	202,3	211	2,86	10,3	5,85	6,00	12,42
	32	Moure (Felgueiras)	184,4	110	2,87	10,0	8,02	3,66	12,07
	39	Tresouras (Baião)	227,9	112	2,94	10,2	6,36	3,88	10,24
	52	Ariz (M de Canaveses)	215,0	173	2,75	8,5	10,08	5,19	15,64
	30	S. Fins do Torno (Lousada)	203,6	88	2,79	9,5	8,13	4,93	13,72
AzB	32	Moure (Felgueiras)	179,5	145	2,71	7,9	13,80	4,85	19,12
	35	Veade (Celorico Basto)	237,7	149	2,81	10,3	9,50	4,96	15,09
	37	Gondar (Amarante)	193,9	71	2,80	10,8	6,56	5,17	12,73
	52	Ariz (M de Canaveses)	187,5	125	2,81	9,5	7,52	5,72	13,57
	36	Travanca (Amarante)	178,3	213	2,54	9,4	15,27	6,78	23,04
	38	Vila Garcia (Amarante)	161,9	190	2,76	11,2	9,88	4,72	15,63
	29	Ordem (Lousada)	211,8	85	2,52	8,1	12,99	6,46	20,56
Esp	38	Vila Garcia (Amarante)	197,9	96	2,71	10,4	9,37	6,23	15,91
	48	Galegos (Penafiel)		Os Bagos não foram entregues					
	27	Sobrado (Valongo)	215,4	52	2,86	11,1	4,88	4,63	10,75
	28	Paço de Sousa (Penafiel)	222,3	70	2,76	8,9	7,52	5,54	13,86
	30	S. Fins do Torno (Lousada)	159,5	90	2,81	9,6	6,04	5,94	12,74
	31	Infantas (Guimarães)	231,3	171	2,75	9,1	7,98	5,74	14,59
	32	Moure (Felgueiras)	177,1	112	2,83	9,9	6,58	5,33	12,52
PaB	34	Veade (Celorico Basto)		Os Bagos não foram entregues					
	35	Veade (Celorico Basto)	243,2	149	2,92	11,2	6,47	3,92	10,95
	37	Gondar (Amarante)	273,8	163	2,88	10,7	5,84	4,73	11,20
	28	Paço de Sousa (Penafiel)	287,8	285	3,08	8,5	6,91	2,67	9,42
	31	Infantas (Guimarães)	269,4	248	3,01	9,8	6,39	3,60	10,13
	32	Moure (Felgueiras)	197,0	214	3,05	10,2	6,79	2,93	9,61
	35	Veade (Celorico Basto)	193,9	184	2,89	10,9	5,16	5,68	11,72
Traj	36	Travanca (Amarante)	242,3	199	3,03	11,3	5,45	2,86	8,65
	29	Ordem (Lousada)	235,3	107	2,57	7,7	13,32	6,18	20,69
	30	S. Fins do Torno (Lousada)	191,0	111	2,68	9,0	10,92	5,91	17,65
	35	Veade (Celorico Basto)	216,7	127	2,73	9,8	10,17	4,99	16,18
	36	Travanca (Amarante)	225,3	117	2,61	9,0	12,27	6,47	19,65
	37	Gondar (Amarante)	230,3	191	2,67	9,6	11,34	6,29	18,60
	38	Vila Garcia (Amarante)	205,0	105	2,77	11,1	6,59	5,34	12,78
Vin	48	Galegos (Penafiel)	238,9	162	2,51	7,2	14,19	6,26	21,91
	52	Ariz (M de Canaveses)	192,4	153	2,77	9,1	8,84	5,83	15,03